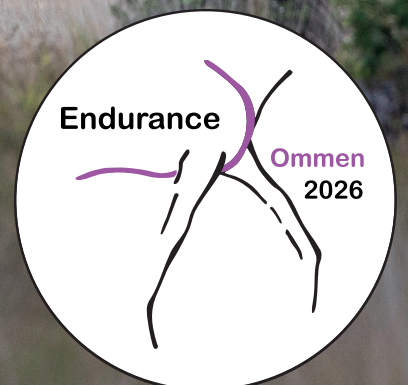


zondag
14 juni
2026



Wedstrijdinformatie

Organisatoren:

Stichting Hest, Sanne Flinkert, Jeroen Waanders en Paulien Menzel

Coördinator vrijwilligers:

Sanne Flinkert

Wedstrijdleiding:

Jeroen Waanders

Technisch afgevaardigde:

Floor de Vos

Jury:

Nienke Klomp, Catherine van Ravenstein

Dierenartsen:

Louise Molendijk, Esther Kalfsbeek, Jan Willem ten Brinke (VG Junne), Solleysel assistenten Monique Kamminga, Sanne de Jong, Susan Bulten, Chantal Dannenburg

Equipe master:

Ilse Ferwerda, Eric Kok

Terreineigenaar:

Manege Laarbrug

Fotograaf:

Annemarie Holtslag en Fennie Bos

Hoefsmid:

Iris Blaauw (oproepbaar via organisatoren)

Vrijwilligers:

Virginie, Maud W, Maud A, Carlijn, Helmy, Linda, Elske, Melanie, Florent, Bram, Mireille, Cindy, Mirjam, Marianne, Geesje, Hilco, Niek, Caspar, Jorgen, Pascal, Team 4x4, Jorie, Evelyn, Douwe

Belangrijke telefoonnummers

Hoofdnummer organisatie:
06-19496082/ 06-31026228

Dierenkliniek Den Ham:
0546-672600 spoednummer

Wedstrijdlocatie

Hoofdterrein

We maken gebruik van het terrein van Manege Laarbrug, Nieuwedijk 7 te Ommen.

We zijn hier te gast en vragen jullie de huisregels van de manege te respecteren.

Gelieve niet de stallen te betreden! Honden zijn helaas niet toegestaan op het terrein van de manege. Met klem vragen we jullie mest, hooi- en voerresten op te ruimen, er staan kruiwagens voor jullie klaar.

De route loopt over terrein van Staatsbosbeheer, Natuurmonumenten, Landgoed Junne (A.S.R.), Landgoed Vilsteren en Landschap Overijssel. Een deel van de route is uitgezet op terrein wat exclusief is voor de wedstrijd op 14 juni! Op andere momenten, wanneer bebording vermeldt dat het niet is toegestaan als ruiter het pad te betreden, respecteer dit alsjeblieft.

Route algemeen

De afwisselende routes van Endurance Ommen leiden de ruiter over zandpaden, singletracks, door de bossen en over de Archemerberg. Alle routes lopen voornamelijk over zand- en ruiterpaden. Op alle afstanden zijn stukken verharde weg en enkele gravel- of stenige paden. Langs de meeste wegen zijn goed begaanbare bermen die breed genoeg zijn voor paard en ruiter. Alle ruiters moeten door een tunneltje, een brug oversteken en minimaal twee keer een bewaakt enkel spoor oversteken. Deze is goed overzichtelijk en voorzien van duidelijke signalering. Hoefbescherming is niet noodzakelijk, maar raden wij wel aan. Groomplaatsten zijn goed bereikbaar met de auto.

Water

Graag zoveel mogelijk water zelf meenemen. Er is een waterpunt op de hoek van de stal aanwezig.

Manege Laarbrug

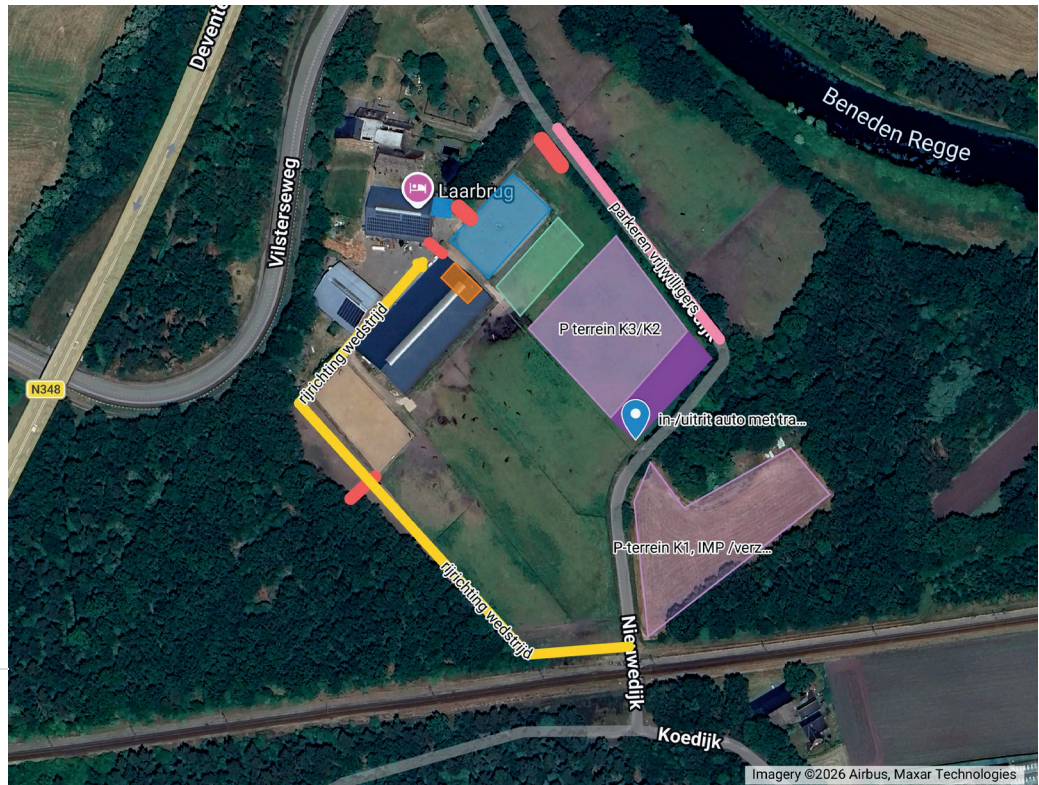
Nieuwedijk 7
Ommen



Terreinindeling

indeling

-  keuren
-  vetgate
-  secretariaat/EHBO
-  start/time out
-  time in / Finish IMP, K1
-  waterpunt / cooling area
-  finish klasse 2 en 3
-  in-/uitrit auto met trailer
-  parkeren grooms
-  parkeren vrijwilligers
-  rijrichting wedstrijd
-  ARRIVAL K2,K3
-  P-terrein K1, IMP
/verzamelplaats calamiteiten
-  P-terrein K3/K2
-  Time K3



Parkeren K2/ K3:

ingang weiland aan de Nieuwedijk, volg de instructies van de parkeerwachter op. Groomauto's parkeren aan één zijde van de berm. K1/ Impuls ruiters parkeren aan de overkant van de Nieuwedijk en nemen hun paard aan de hand mee naar het hoofdterrein.

Kantine:

hier bevindt zich het secretariaat, EHBO en toilet. Ook kun je hier terecht voor koffie, thee, fris, koeken, snacks en patat. De keuringen door de dierenartsen vinden plaats in de buitenbak van de manege.

Voor de K2K en de 2de/ 3de vetgate voor K3, is er ruimte voor het maken van een 3 x 3 paddock evenwijdig aan de buitenbak.

Voor K1/ Impuls ruiters is het niet toegestaan een paddock te maken.

De koelstraat is op de hoek van de stal, er is een buitenkraan met slang aanwezig.

Let op!

Op het gehele wedstrijdterrein geldt een staptraject, m.u.v. het losrijterrein en finish K2/K3

Vetgate Junne



Voor de K2L en K3 ruiters maken we voor de vetgate gebruik van het erf van Fam. Antuma, Junnerweg 8a te Ommen.

Het is niet toegestaan met trailers naar de vetgate te komen. Er is een noodtrailer op locatie aanwezig.

De stuw van Junne kun je enkel passeren met een personenauto, niet met een trailer.

De vetgate in Junne is enkel op zondag 14 juni van 5:45 tot 19:00 open. Er is een omheind stuk weiland voor ons beschikbaar.

Honden zijn hier niet toegestaan. Gelieve geen groom spullen een dag eerder langs te brengen.

Water en een toilet aanwezig op de locatie.

Fam. Antuma

Junnerweg 8a
Ommen



Routes en afstanden

wedstrijdklasse	ronde 1	ronde 2	ronde 3	ronde 4
impuls kort	14			
impuls lang	21,4			
klasse 1 kort	21,4			
klasse 1 lang	32			
klasse 2 kort	21,4	19,1		
klasse 2 lang	33	31,8		
klasse 3 kort	33	31,8	18,3	
klasse 3 lang	33	31,8	18,3	18,3

K1K / IMP volgen de markering aan hun rechterhand, in het bos zal op de splitsing duidelijk worden aangegeven waar de IMP kort (14 km) rechtsaf moet slaan.

K2K rijdt als eerste lus de route van de Impuls lang/ K1K ruiters. Na de VG bij Laarbrug hebben zij een aparte lus over de Archemerberg (K2K (2)).

K2L, K3K en K3L rijden identieke lussen naar de VG in Junne, vervolgens van Junne terug naar de Start/ Finish locatie Laarbrug.

K3K rijdt lus Vilsteren (K3 (3-4)) eenmaal, K3L tweemaal.

De routes zijn deels gemarkeerd (zie hierboven), GPX bestanden worden van alle lussen beschikbaar gesteld. Zorg dat je een back-up hebt (bijv. TOPO GPS), de organisatie is niet verantwoordelijk voor het weghalen van bepijling.

Tijdens je rit maak je gebruik van openbare wegen. Je bent een gewone verkeersdeelnemer en dus dien je je te houden aan de geldende verkeersregels. Op diverse punten staan oversteekhulpen, volg hun aanwijzingen op! Ze zijn niet bevoegd verkeer tegen te houden maar mogen ruiters laten wachten en aangeven wanneer het veilig is om over te steken. Heb geduld en respecteer hun hulp. De vrijwilligers mogen niet je paard vasthouden.

Ook passeer je meerdere keren een overzichtelijk bewaakt enkelspoor (de verbinding Zwolle – Emmen), de trein passeert 2 x per uur beide kanten op. Hier staan geen oversteekhulpen.

Afstanden ruiters

Impuls kort:

14 km (GPX + pijlen)

Impuls:

21 km (GPX + pijlen)

Klasse 1 kort:

21 km (GPX + pijlen)

Klasse 1 lang:

32 km (GPX + pijlen)

Klasse 2 kort:

40 km (GPX + pijlen)

Klasse 2 lang:

64 km (GPX)

Klasse 3 kort:

83 km (GPX)

Klasse 3 lang:

101 km (GPX)

Routes downloaden

14 kilometer

voor welke klasse(n)

Impuls kort

Groompunt(en) op volgorde

Steile Oever

Markering

Pijlen + GPS



<https://afstandmeten.nl/index.php?id=4119938>

21,4 kilometer

voor welke klasse(n)

Impuls Lang

Klasse 1 Kort

Klasse 2 Kort

Groompunt(en) op volgorde

Sahara

Meijersbos

Steile Oever

Markering

Pijlen + GPS



<https://www.afstandmeten.nl/index.php?id=4149076>

19,1 kilometer

voor welke klasse(n)

Klasse 2 Kort

Groompunt(en) op volgorde

Lemelerweg

Dalmsholte

Giethmen

Markering

Pijlen + GPS



<https://afstandmeten.nl/index.php?id=3889935>

Routes downloaden

32 kilometer

voor welke klasse(n)

Klasse 1 Lang

Groompunt(en) op volgorde

Sahara
Meiersbos
Steile Oever
Lemelerweg
Dalmsholte
Giethmen

Markering

Pijlen + GPS



<https://afstandmeten.nl/index.php?id=3894273>

33 kilometer

voor welke klasse(n)

Klasse 2 Lang

Klasse 3 Kort

Klasse 3 Lang

Groompunt(en) op volgorde

Sahara
Beerzerpoort
Nieuwe Hammerweg
Meiersbos
Sahara

Markering

GPS



<https://afstandmeten.nl/index.php?id=3889975>

31,8 kilometer

voor welke klasse(n)

Klasse 2 Lang

Klasse 3 Kort

Klasse 3 Lang

Groompunt(en) op volgorde

Nieuwe Hammerweg
Meiersbos
Steile Oever
Lemelerweg
Dalmsholte
Giethmen

Markering

GPS



<https://afstandmeten.nl/index.php?id=3894267>

Routes downloaden

18,3 kilometer

voor welke klasse(n)

Klasse 3 Kort
Klasse 3 Lang

Groompunt(en) op
volgorde

Gasunie
Kaasboerderij

Markering

GPS



<https://afstandmeten.nl/index.php?id=4133441>

Winactie

Laat jullie teamspirit zien!

Een endurance-prestatie lever je nooit alleen. Achter elke topcombinatie staat een geweldig team van grooms dat de emmers sleept, water gooit en zorgt dat paard en ruiter kunnen schitteren! En dat willen we zien! En vieren!

Hebben jullie de leukste, gekste, meest emotionele of juist de allermooiste teamfoto van jou, je paard én je grooms? Doe dan mee met onze winactie en maak kans op een superleuke prijs!

Hoe doe je mee?

- 1 Post jouw ultieme teamfoto (ruiter + paard + groom(s)) op je tijdslijn of in je stories.
- 2 Gebruik de hashtag #enduranceommen (zorg dat je profiel op openbaar staat, anders kunnen we hem niet zien!).
- 3 Tag je grooms in het bericht om ze in het zonnetje te zetten!

Deelname kan vanaf 14 juni tot 21 juni. De maker van de leukste foto wint een fantastische prijs! Laat die kiekjes maar komen, we kunnen niet wachten om jullie teams in actie te zien!

#endurance #endurancepaard #enduranceriding
#groomteam #paardensport #groompower
#enduranceteam #enduranceommen

Groompunt

Sahara

Parkeren Parkeerplaats

Sahara

52°30'32.8"N

6°27'37.7"E



Meiersbos

Parkeren Parkeerplaats

Meiersbos

52°29'18.1"N

6°27'42.2"E



Steile Oever

Parkeren Parkeerplaats

Steile Oever

52°29'40.3"N

6°25'47.5"E



Groompunt

Lemelerweg

Parkeren Parkeerplaats

Lemelerweg

52°28'48.8"N

6°25'35.8"E



Dalmsholte

Parkeren Parkeerplaats

Lemelerberg - Dalms-
holte

52°27'56.3"N

6°23'18.0"E



Giethmen

Parkeren Parkeerplaats

Giethem

52°29'04.1"N

6°25'06.5"E



Groompunt

Beerzerpoort

Parkeren Parkeerhaven

Beerzerpoort

52°30'34.8"N

6°32'02.9"E



Nieuwe Hammerweg

Parkeren Parkeerhaven

Beerzerpoort

52°30'34.8"N

6°32'02.9"E



Gasunie

Parkeren rechterzijde
oprit Gasunieterrein

52°29'49.4"N

6°21'27.2"E



Groompunt

Kaasboerderij

Parkeren op
parkeerplaats
kaasboerderij Heileuver
52°29'00.8"N
6°20'29.2"E



Top dat je je ruiter groomt, maar willen jullie er samen op toezien dat er nergens flessen, doppen, voerresten etc. achterblijven!

Er is een extra waterpunt op de route aanwezig (niet op de IMP KORT route).

Tijdschema

5.45	Terrein & secretariaat open
Doorlopend	Voorbespreking kantine
Vanaf 6.00	Voorkeuring open
7:00/ 7:15/ 7:30	Start K3L/ K3K/ K2L
9:15 - 11:30	Vetgate Junne open (K3/ K2L)
10.30	Start K2K
11.30	Vetgate Laarburg open (K2K/ K3(2))
11.00 (elke 2 min)	Start K1L (individueel)
12.30 (elke 2 min)	Start K1K/ Impuls lang (individueel)
Aansluitend (elke 2 min)	Start Impuls kort (individueel)
19.00	Finish dicht
z.s.m na de laatst gekeurde ruiter uit desbetreffende klasse	Prijsuitreiking

Tips;

Start je voor het eerst een endurance-wedstrijd?
Tips en info <https://endurancevereniging.nl/starten-met-endurance/>

Wil je inzicht in je snelheid en afstand, download bijvoorbeeld de gratis Equilab app op je telefoon.

Als back-up kun je de GPX route ook op de app TOPO GPS laden.

Volg ons op Facebook voor het laatste nieuws en belangrijke mededelingen.

Reglementen en Ruiter Etiquette

Zorg dat je voor de start van je (eerste) wedstrijd de reglementen hebt doorgenomen.

De wedstrijd wordt verreden op het KNHS Disciplinereglement Endurance, laatste editie en het bovenliggende Algemeen Wedstrijdreglement van de KNHS. De organisatie en haar medewerkers nemen geen enkele verantwoordelijkheid op zich voor schade aan deelnemers en/ of hun dieren en/ of eigendommen, of voor schade door deelnemers veroorzaakt aan derden. Men neemt deel voor eigen risico.

Er wordt gedurende de dag gefotografeerd en gefilmd, deze beelden zullen voor promotie worden ingezet. Mocht je bezwaar hebben, graag vooraf de organisatie hiervan in kennis stellen.

Ruiter Etiquette

Naast de wedstrijdreglementen, zijn er ruiteretiquette-regels. Iedereen dient zich hieraan te houden!

- Zorg dat alle paarden in een groep kunnen drinken voordat een waterpunt wordt verlaten
- Spoel geen zweet sponzen uit in drinkwater
- Waarschuw andere ruiters voordat je ze passeert
- Wees beleefd tegen je mederuiters
- Houdt voldoende afstand tot de staart van het paard voor je
- Waarschuw tegemoetkomende ruiters indien jouw paard kan slaan
- Vraag bij twijfel raad aan de veterinaire of officials
- Respecteer de mening van de veterinaire wat betreft de conditie van uw paard
- Houdt afstand tot andere paarden tijdens veterinaire controles
- Houdt je aan de regels van de KNHS, de organisatie en overheden

Meer informatie

<https://www.knhs.nl/reglementen/algemeen-wedstrijdreglement>

<https://www.knhs.nl/reglementen/disciplinereglement-endurance>

- Zorg dat uw paard zich gedraagt
- Begeef je uitsluitend op de voor de rit gemarkeerde ruitersporen en wegen, wijk hier niet vanaf
- Jonge aanplant moet bos worden voor het nageslacht
- Je deelt en kruist een aantal paden met wandelaars en fietsers/mountainbikers: houdt rekening met hen.
- Fiets- en voetpaden zijn alleen voor fietsers en voetgangers
- Laat je paard niet knabbelen aan struiken en bomen
- Passeer wandelaars en niet-wedstrijd ruiters stapvoets
- Rook niet in de vrije natuur
- Ruim (voer)afval en mest op.

Wedstrijdverloop

Bij aankomst

Bij aankomst op het wedstrijdterrein volg je de aanwijzingen van de parkeerwachter op. Parkeer alleen op de aangewezen plek, we hebben echt beperkt ruimte. De Impuls/ Klasse 1 ruiters parkeren aan de overzijde van de weg! Meld je je binnen in de kantine bij het secretariaat voor je hesje en veterinaire kaart. Controleer altijd of de gegevens correct op de veterinaire kaart vermeld staan. Zorg dat je de kaart steeds bij de hand hebt. Bewaar deze veterinaire kaart goed, want verlies leidt onherroepelijk tot uitsluiting!

[Bij het secretariaat hangen informatieve posters met de belangrijkste highlights over de verschillende routes. Lees dit aandachtig door voor de start.](#)

Je dient te allen tijde een geldig paardenpaspoort te kunnen tonen, waarin o.a. opgenomen is de enting gegevens en het transpondernummer (chipnummer) c.q. een andere eenduidige identificatiemogelijkheid. Gebruik een zichtbaar rood lint aan de staart van je paard, als deze neiging heeft om te slaan. Vervolgens kun je, met de veterinaire kaart en het paardenpaspoort, naar de voorkeuring. De paarden moeten "bloot" worden aangeboden en mag dus alleen een halster of hoofdstel dragen. Hengsten mogen een hoofdstel met bit dragen. Het is toegestaan om met hoefschoenen voor te draven.

De voorkeuring

Bij de voorkeuring worden de entingen gecontroleerd. De basisvaccinatie tegen influenza bestaat uit twee inentingen, die minimaal 21 en maximaal 92 dagen na elkaar moeten zijn toegediend. In de periode tussen deze twee entingen mag het paard niet op wedstrijden worden uitgebracht.

Vervolgens dient jaarlijks de vervolgenting te zijn gegeven (voorbeeld: wanneer een paard op 1 maart 2010 is geënt, dan dient de vervolgenting op uiterlijk 1 maart 2011 plaats te vinden). Een vaccinatie dient

minimaal zeven dagen voor de wedstriiddag te zijn toegediend. Vermeldingen van vaccinaties zijn uitsluitend geldig wanneer deze zijn voorzien van de sticker met het batchnummer van de entstof, de datum van de enting en de handtekening en het (praktijk) stempel van de dierenarts, die de vaccinatie heeft toegediend.

Voor paarden geboren in 2022 of daarna dient de basisvaccinatie uit drie entingen te bestaan. De tweede vaccinatie moet minimaal 21 en maximaal 92 dagen na de eerste vaccinatie worden toegediend. Vervolgens dient er nog een derde vaccinatie plaats te vinden, welke minimaal 5 maanden en maximaal 7 maanden na de tweede toegediend moet worden. Tussen de eerste en tweede vaccinatie mag het paard niet op wedstrijd worden uitgebracht. Tussen de tweede en derde vaccinatie mag dit wel. Na de basisvaccinatie dient het paard elk jaar binnen het jaar een herhaalvaccinatie te krijgen.

Vanaf 1 april 2024 dienen nieuwe basisvaccinaties uit drie entingen te bestaan. De tweede basisvaccinatie moet minimaal 21 en maximaal 60 dagen na de eerste basisvaccinatie te worden toegediend. De derde vaccinatie dient minimaal 5 maanden en maximaal 7 maanden na de tweede vaccinatie toegediend te worden. Na de basisvaccinatie dient het paard elk jaar binnen het jaar een herhaalvaccinatie te krijgen.

Is jouw paard geboren vóór 1 januari 2022, heeft jouw paard een geldige basisvaccinatie die gezet is vóór 1 april 2024 en is deze steeds binnen het jaar herhaald? Dan hoeft je niets te doen. Is er in het verleden iets niet goed gegaan met de termijnen van de basisvaccinatie en/of de herhaalvaccinatie en moet je een nieuwe basisenting? Dan moet deze voldoen aan de regels die gelden per 1 april 2024 en bestaan uit een drievoudige basisenting. Het paard wordt gekeurd op ademhaling, hartslag, turgor (vochttoestand), slijmvliezen, algehele

Wedstrijdverloop

conditie, darmgeluiden, wondjes en drukkingen. Daarnaast moet het paard worden gemonsterd in stap en draf om te zien of het paard regelmatig loopt (locomotie). Laat je paard in een rechte lijn aan een los touw lopen. Loop aan de linkerkant van je paard en draai rechtsom. Als je paard iets heeft, bijvoorbeeld een wondje, kun je dat het beste van tevoren aan de veterinaire melden.

UITSPRAKEN VAN DE DIERENARTSEN ZIJN BINDEND!

Als je paard op de voorkeuring is goedgekeurd, kan je starten op de aangegeven tijd volgens de startlijsten.

Zorg dat je op tijd instapt en je 10 minuten voor de start meldt.

LET OP: controleer na de voorkeuring of de dierenarts de vetkaart heeft geparafeerd (bij “entingen” en “startgerechtigd”) om oponthoud bij de start te voorkomen.

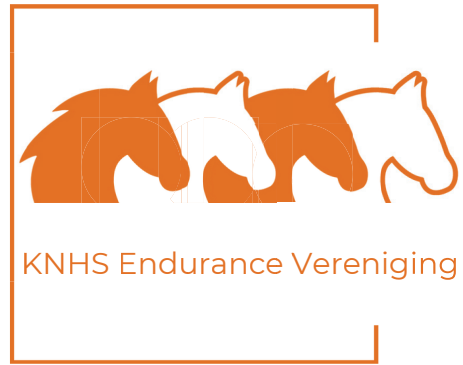
Bij de start kan je de starttijd op de vetkaart laten noteren. Dit moet gedaan worden met het paard en ruiter in volledig harnachement.

Voor ruiters die voor de eerste keer starten, vraag gerust om hulp of tips. Kijk het schema “Endurance Impuls & klasse 1” aandachtig door.

Na de nakeuring lever je het wedstrijdhesje in bij het secretariaat, je ontvangt een leuke attentie. Als je het hesje niet inlevert, wordt € 25,- in rekening gebracht!

De prijsuitreiking zal plaatsvinden zo snel mogelijk wanneer alle ruiters van een rubriek zijn gefinisht en zijn gekeurd. Wanneer je niet op de prijsuitreiking kunt wachten, maar wel je VET kaart wilt ontvangen, lever een aan jezelf geadresseerde en gefrankeerde envelop in bij het secretariaat.

Sponsors



Endurance Trainingen
Noord Nederland



HELTIE horse®



VITALBIX®
the natural way to feed



DE GROENE OS



Brasserie Tante Pos
Ommen

Endurance impuls & klasse 1

Inschrijving



Impuls: lid van de KNHS
Klasse 1: lid van de KNHS
endurancevereniging + startpas KNHS

Inschrijven via mijknhs.nl

Voorkeuring



Paspoort: entingen



Keuring DA: "Fit-to-compete"



Hartslag: < 64 per minuut

Wedstrijd

(12 - 39 km)



Impuls: > 8 km/u ; < 12 km/u

Klasse 1: > 9 km/u ; < 14 km/u

Finish



Binnen 10 min maximaal 2x aanbieden



Tellen hartslag

< 64 /minuut ✓

> 64 /minuut

30 min

nakeuring



binnen 10 min

< 64 /minuut ✓

> 64 /minuut ✗

Nakeuring



Keuring dierenarts

"Fit to compete"

Klassement



Laagste aantal keren aanbieden wint



Kortste hersteltijd wint (tijd tussen
finish en eerste geldige hartslag)



Dichtst bij de ideale snelheid wint

Impuls: dichtst bij 12 km/u

Klasse 1: dichtst bij 13 km/u



Gelijke stand? > Laagste hartslag

Vele handen maken lichte (ruiter)paden!

Als organisatie van Endurance Ommen dragen wij graag ons steentje bij aan de prachtige natuur waarin we te gast zijn. Onze ruiterpaden moeten onderhouden en gecontroleerd worden. Dankzij een succesvolle budgetaanvraag binnen de pilot van het **KNHS Beheer & Onderhoudsplan 2026**, hebben we een mooi bedrag toegekend gekregen.

Inmiddels staat er een enthousiaste onderhoudsgroep in de startblokken. Maar vele handen maken licht werk. Wil jij ervoor zorgen dat we ook in 2027 weer een fantastische wedstrijd kunnen rijden? En dat we in deze regio heerlijk kunnen blijven trainen? Dan hebben we jouw hulp hard nodig!

Wat kun jij doen?

- Snoeien: Paden vrijmaken van overhangende takken tijdens de onderhoudsdagen (incl. lunch)
- Checken: Onveilige situaties of kuilen vroegtijdig signaleren.
- Genieten: Samenwerken met gezellige, gelijkgestemde paardenliefhebbers.

Meld je aan!

Steek jij de handen uit de mouwen voor onze endurancesport? Mail direct naar enduranceommen2025@gmail.com en help ons de paden topfit te houden!

Bedankt! Sanne, Jeroen & Paulien



IRIS VAN GULIK
PAARDENDIERENARTS

10% VOOR JOU EN JE PAARD

10% KORTING OP DE SUPPLEMENTEN
MET DE KORTINGCODE*:END26OM

**Geldig tot 24 juni*

